

VELKOMMEN TIL

INTRODUKTION TIL FORSYNINGSSIKKERHED OG IDEOPLÆG OM 100% LOKALEJET VINDMØLLER

DAGENS PROGRAM



1. Forsyningsikkerhed – Elnettets opbygning og belastning
2. Lokale vindmøller kort fortalt
3. Lokale vindmøller i et visuelt perspektiv
4. Økonomiske perspektiver med 100 % lokalt ejerskab
 - Skatter til kommunekassen
 - Vi deler overskuddet
5. Ønsker at tage hånd om de nærmeste naboer
6. Spørgsmål
7. Næste step

FORSYNINGSSIKKERHED

- ELNETTETS OPBYGNING OG BELASTNING

ELNETTETS VEJSTØRRELSER OG KNUDEPUNKTER

- 0,4 kV – Gadeniveau/villaveje

10/0,4 kV station

- 10 kV – Større lokal vej

60/10 kV station

- 60 kV – Hovedvej

150/60 kV station

- 150 kV – Motortrafikvej

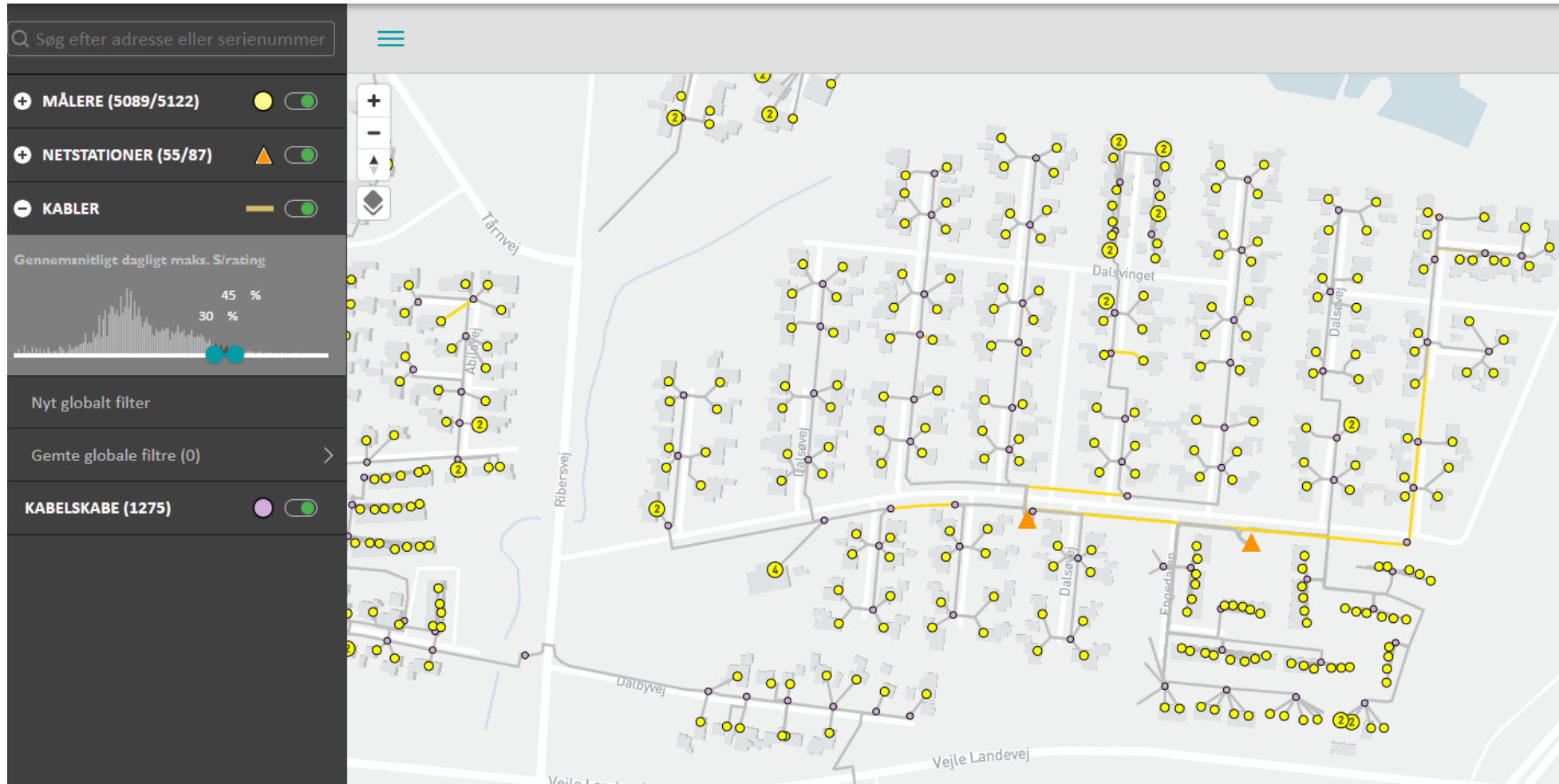
400/150 kV station

- 400 kV Motorvej

ELNETTET 10/0,4 – GADENIVEAU 30-45% BELASTNING

kamstrup

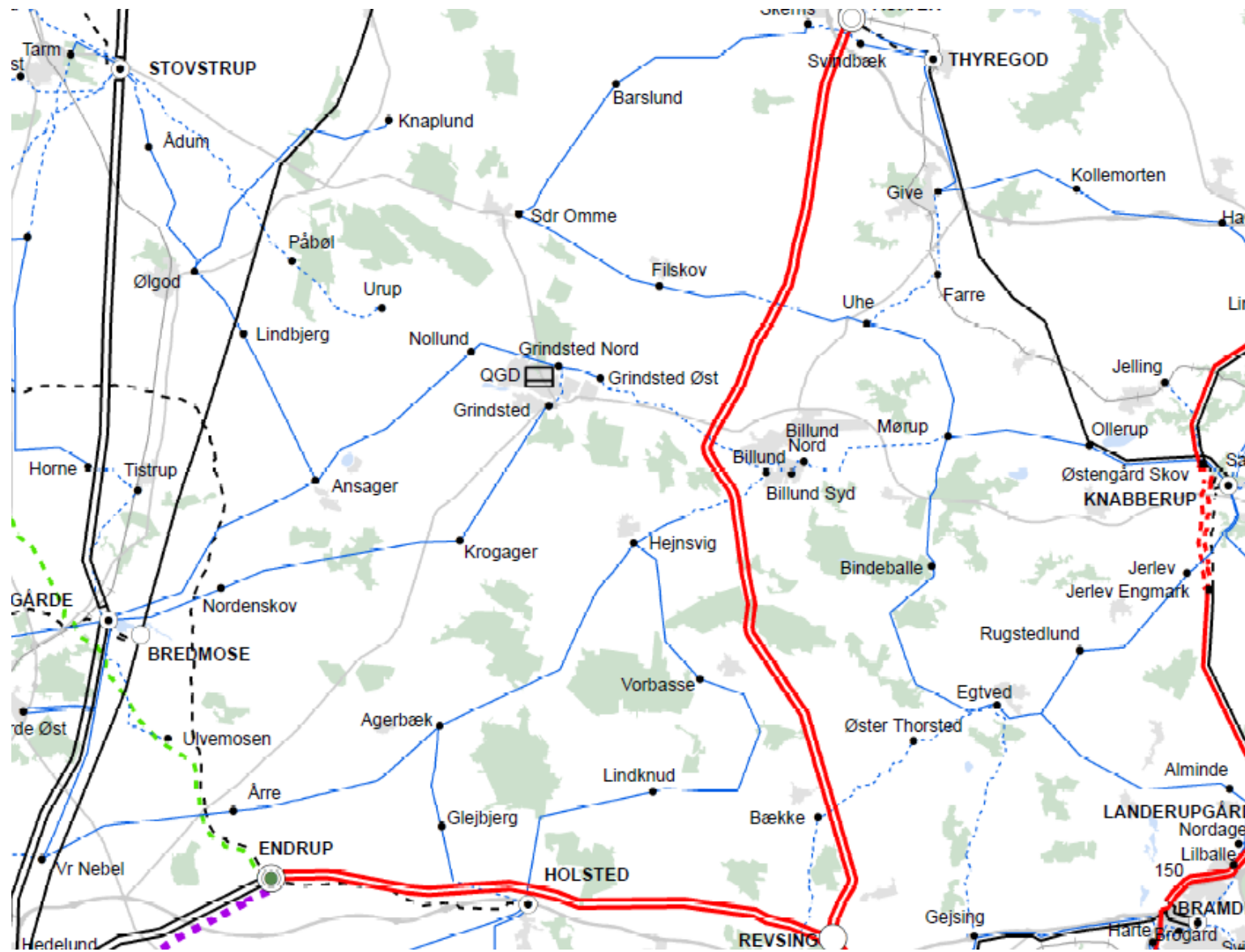
Power Flow



ELNETTET 60/10 – LANDEVEJE TIL GRINDSTED



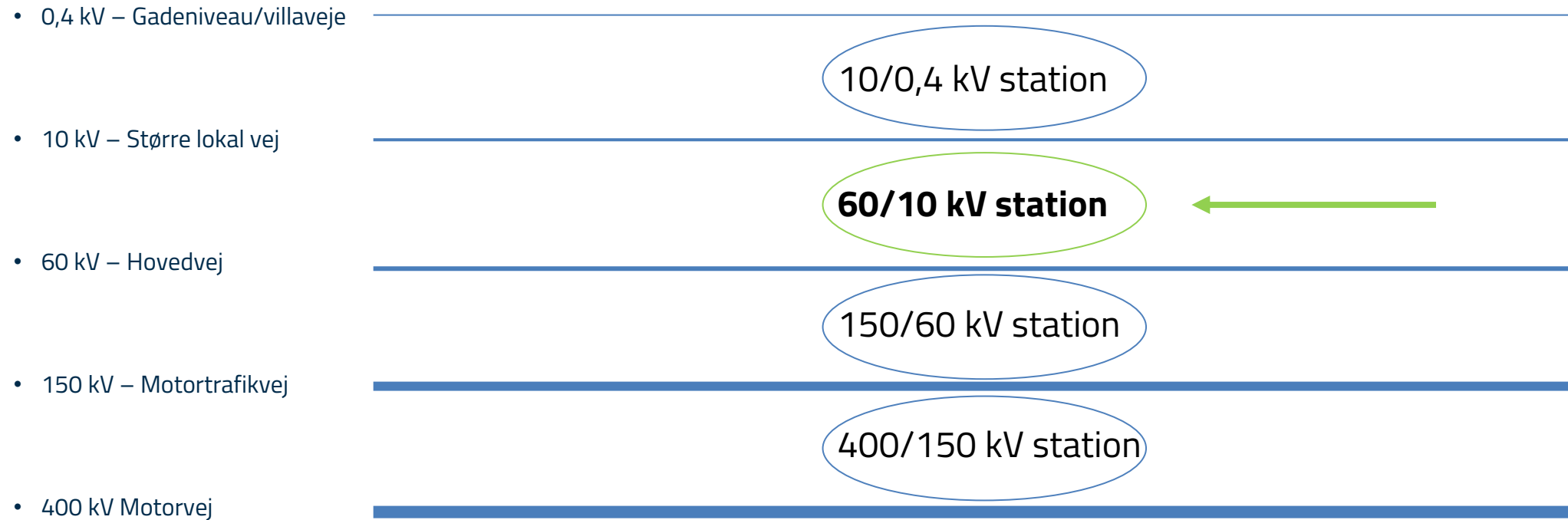
GRINDSTED HAR LANGT TIL NÆRMESTE 150/60 KV STATION



VI MØDER DIG MED GO' ENERGI



OPSUMMERET – ELNETTETS VEJSTØRRELSER OG KNUDEPUNKTER



VINDMØLLER MED 100% LOKALT EJERSKAB

- FAKTA

STYRKE VED LOKAL PRODUKTION



Aflaster elnettet og sikrer energiforsyningen nationalt

Lokale energifællesskaber aflaster det kollektive elnet, så behovet for udbygninger og investeringer reduceres. De sikrer også den nationale energiforsyning ved decentraliseret energiproduktion.

Kilde: Energifællesskaber Danmark

“For os vil det betyde, at vi kan sikre os imod spændingsfald og dermed minimere blink/udfald på elnettet”.

MØLLETYPE OG POTENTIALIALE

Vestas V90'er genbrugsmølle

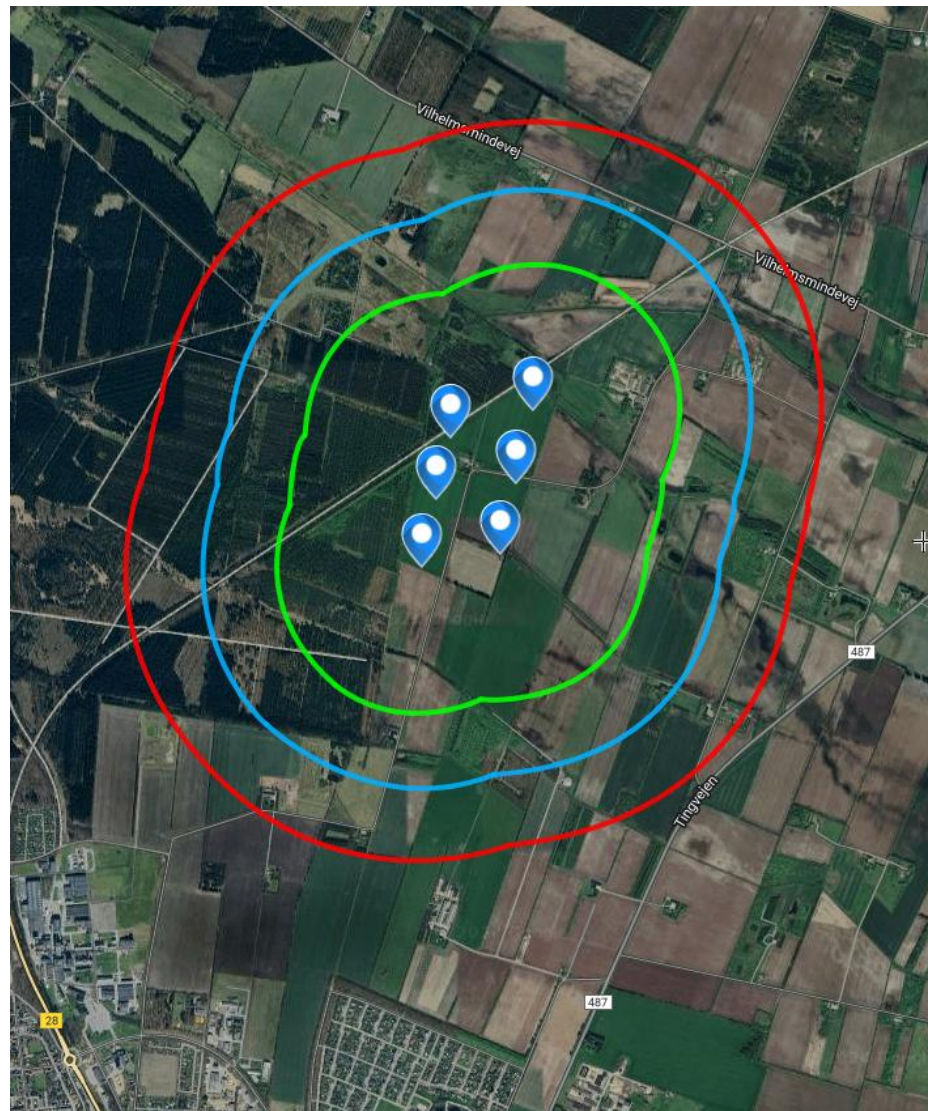
- 3 MW
- Tårnhøjde 105 m
- Totalhøjde 150 m
- Samlet 6 møller

Produktionspotentiale:

- 50,2 GWh
- Grindsted forbrug er 67 GWh
- 53 % samtidighed mellem forbrug og produktion



ENERGIZONER





LOKALE VINDMØLLER
- VISUELT PERSPEKTIV

VISUELT VIEW FRA ØSTBYEN



VISUELT VIEW FRA HEDEN SDR RINGVEJ

Standpunkt 4
Søndre Ringvej
Kompasretning 35°
Afstand til møller 5,1 km

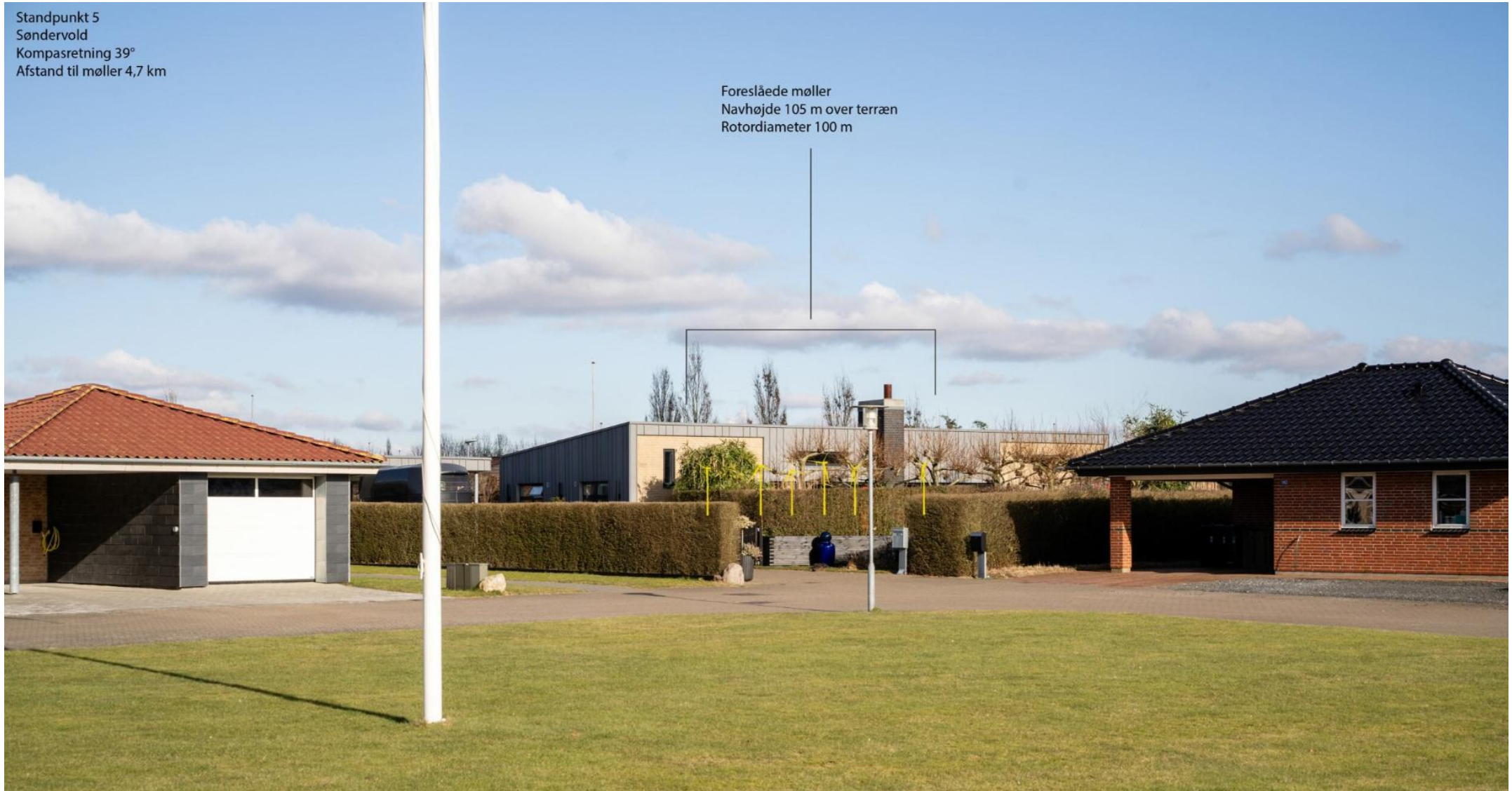
Foreslåede møller
Navhøjde 105 m over terræn
Rotordiameter 100 m



VISUELT VIEW FRA SYDBYEN

Standpunkt 5
Søndervold
Kompasretning 39°
Afstand til møller 4,7 km

Foreslåede møller
Navhøjde 105 m over terræn
Rotordiameter 100 m





**VINDMØLLER MED
100% LOKALT EJERSKAB
- ØKONOMISK POTENTIALE**

ØKONOMISK POTENTIALE

GRØN PULJE - LOVBESTEMT

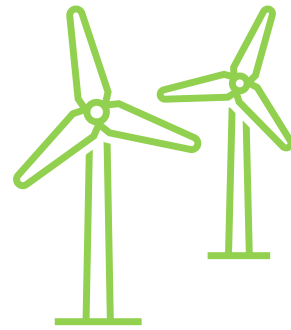
- 313.000 DKK x 18 MW
- Giver ca. 6 mio. DKK til Billund Kommune som skal udmøntes efter gældende lovgivning
- Hvad kan de bruges til?

Kodeordet er lokalt – Kommunalbestyrelsen sætter rammer for hvad der kan søges til.

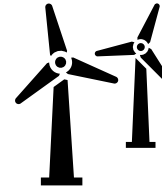


ØKONOMISK POTENTIALE - SKATTER TIL KOMMUNEKASSEN

1,4 mio.
kr. årligt pr
mølle



Lokalt ejerskab



0,4 mio.
kr. årligt pr
mølle

LOKAL FORANKRING

- År 2023/24 har resultatet på et anlæg af denne størrelse været 10-17 mio. DKK
- De kommer 100 % lokalområdet til gode

Kunne være

- Renovering og fremtidssikring af forsyninger
- Lokal fond som støtter lokale initiativer og foreninger
- Fantasien sætter grænserne her

Alle økonomiske gevinster bliver i lokalområdet

An aerial photograph of a wind farm. In the foreground, a large white wind turbine is partially visible, showing its nacelle and part of a blade. In the middle ground, another wind turbine stands in a green field. In the background, a small residential area with houses and trees is visible under a clear sky. The overall scene is bright and sunny.

NÆRMESTE NABOER
- ØNSKER AT TAGE HÅND
OM DEM

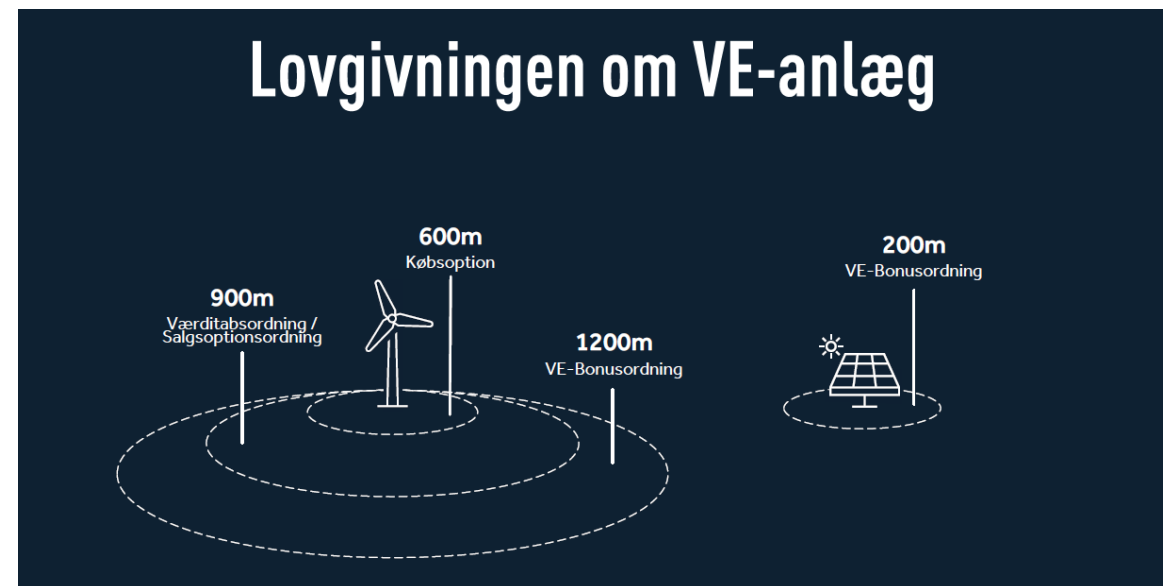
NÆRMESTE NABOER

NÆRMESTE NABOER - LOVBESTEMT

- Køboption, værditabsordning og VE-bonus er en sikring af de lokale der bor tættest på

NÆRMESTE NABOER – ØNSKE

- Målet er at finde en god løsning for den enkelte og tage hensyn til fællesskabet



SPØRGSMÅL

VI MØDER DIG MED GO' ENERGI

GEV 

NÆSTE STEP

VI MØDER DIG MED GO' ENERGI

GEV 

NÆSTE STEP

1. Billund Kommune tager en politisk beslutning

Ønsker en åben og ærlig drøftelse af muligheder

1. Individuelle møder med ejere af ejendomme i zone 1
2. Første borgermøde og valg af borgere til dialoggruppe
3. Dialoggruppe udvikler projektet og projektet tilpasses
4. Andet borgermøde, hvor et tilpasset projekt præsenteres
5. Tilpasset projektansøgning indsendes



SPISETID